

	Инв. № подл.	Пост. и дата	Взам. инв. №	Согласовано			

# Техническая спецификация

Наименование профиля, ГОСТ, ТУ	Наименование или марка металла ГОСТ, ТУ	Номер или размеры профиля, мм	№ п.п.	Масса металла по элементам конструкций, т									Общая масса, т	
				Колонны	Балки	Фермы	Связи	Распорки	Прогоны	Фигурки	Тяжи	Прочее		
1	2	3	4	5	6	7	8	9	10	11	12	13	14	
Прокат листовой горячекатаный ГОСТ 19903-74	С345-1 ГОСТ 27772-98	— 8	1										0,784	
		— 10	2		0,025								0,025	
		— 12	3	1,036	0,047								1,083	
		— 20	4	0,462	0,117	0,339							0,918	
	С345-3 ГОСТ 27772-98	— 25	5			0,283							0,283	
	С345-1 ГОСТ 27772-98	— 30	6	1,820									1,820	
	— 40	7	0,220										0,220	
	С255 ГОСТ 27772-98	— 5	8			0,014				0,114				0,128
		— 6	9			0,246								0,246
		— 8	10				0,697	0,087				0,137		0,921
		— 10	11							0,071				0,071
Прокат стальной сортовой фасонного профиля. Двутавры горячекатаные с параллельными гранями полок СТО АСЧМ 20-93	С345 ГОСТ 27772-98	І 20Ш1 (СТО)	12						16,536				16,536	
	С345-1 ГОСТ 27772-98	І 35Б2 (СТО)	13		2,390									2,390
		І 30К1 (СТО)	14	12,821										12,821
Профили стальные гнутые замкнутые сварные квадратные и прямоугольные для строительных конструкций ГОСТ 30245-2003	С345-3 ГОСТ 27772-98	□ 140х140х5	15			3,556							3,556	
		□ 120х120х4	16			0,805							0,805	
		□ 180х140х5	17			4,585							4,585	
	С255 ГОСТ 27772-98	□ 100х100х3	18			1,558				0,841				2,399
		□ 100х100х4					4,811	1,150						5,961
		□ 120х120х3	19							1,202				1,202
		□ 160х160х3	20							0,875				0,875
Уголки стальные горячекатаные равнополочные ГОСТ 8509-93	С255 ГОСТ 27772-98	└ 63х5	21							0,221		0,262	0,483	
		└ 75х5	22									0,025	0,025	
Прокат сортовой стальной горячекатаный круглый ГОСТ 2590-2006	С255 ГОСТ 27772-98	Ø 18	23								0,381		0,381	
Всего масса металла:			24	16,359	2,579	11,386	5,508	1,237	16,536	3,324	0,381	0,424	57,734	

						<b>19.06.23-2-КМ</b>			
						<b>"Ангар арочный №1" и "Ангар Арочный №2" филиала ООО "РУСИНВЕСТ" – "ТНПЗ"</b>			
<i>Изм.</i>	<i>Коллич.</i>	<i>Лист</i>	<i>№ док.</i>	<i>Подп.</i>	<i>Дата</i>	<b>Склад №2.</b>	<i>Страница</i>	<i>Лист</i>	<i>Листов</i>
<i>Разраб.</i>					06.23		<b>Р</b>	<b>2</b>	<b>13</b>
<i>Провер.</i>					06.23				
<i>Н.контр.</i>									
<i>ГИП</i>					06.23				
						<b>Техническая спецификация</b>	<b>ООО "Партнер Гарант"</b>		

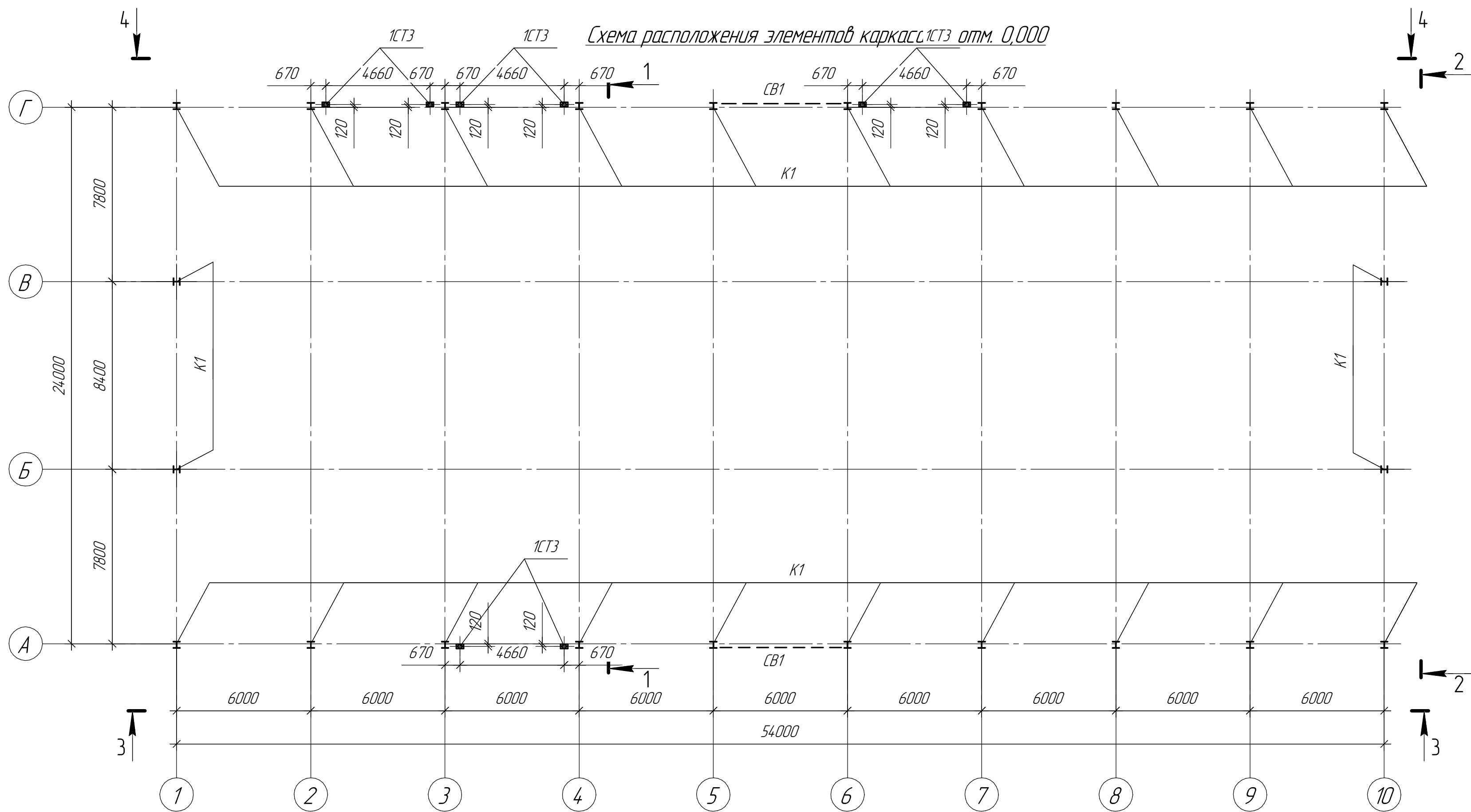


Схема расположения элементов каркаса 1CT3 отм. 0,000

Согласовано			
Инд. № подл.	Подп. и дата	Взам. инд. №	

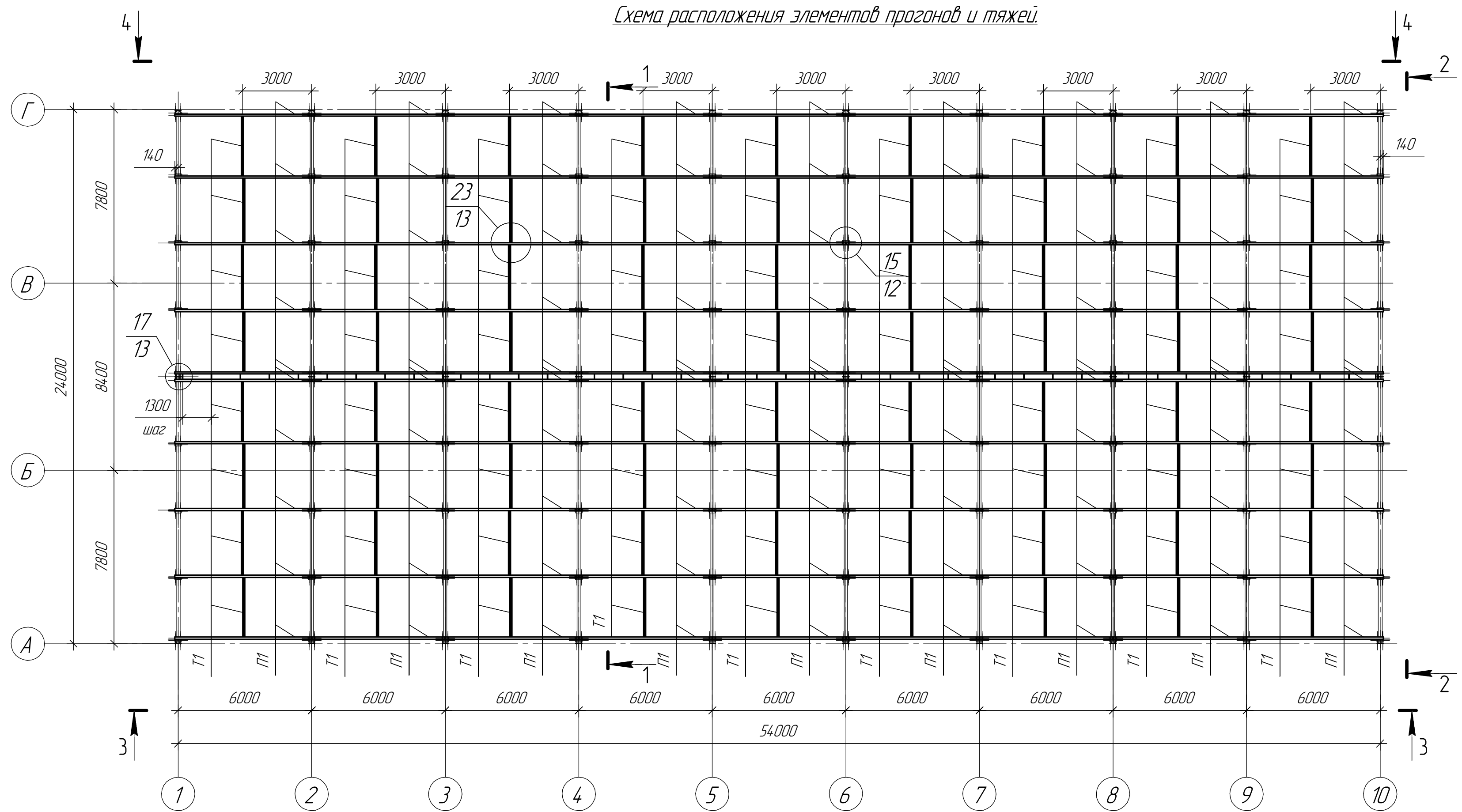
						19.06.23-2-КМ			
						"Ангар арочный №1" и "Ангар Арочный №2" филиала ООО "РУСИНВЕСТ" - "ТНПЗ"			
Изм.	Кол.ч.	Лист	№ док.	Подп.	Дата	Склад №2.	Стадия	Лист	Листов
Разраб.					06.23		Р	3	13
Провер.					06.23				
Н.контр.									
ГИП					06.23	Схема расположения элементов каркаса на отм. 0,000		ООО "Партнер Гарант"	

Схема расположения элементов каркаса по верхнему поясу фермы на столб +0,050 и +7,050

Схема расположения элементов каркаса по нижнему поясу ферм на отм. +6,650 и +7,830

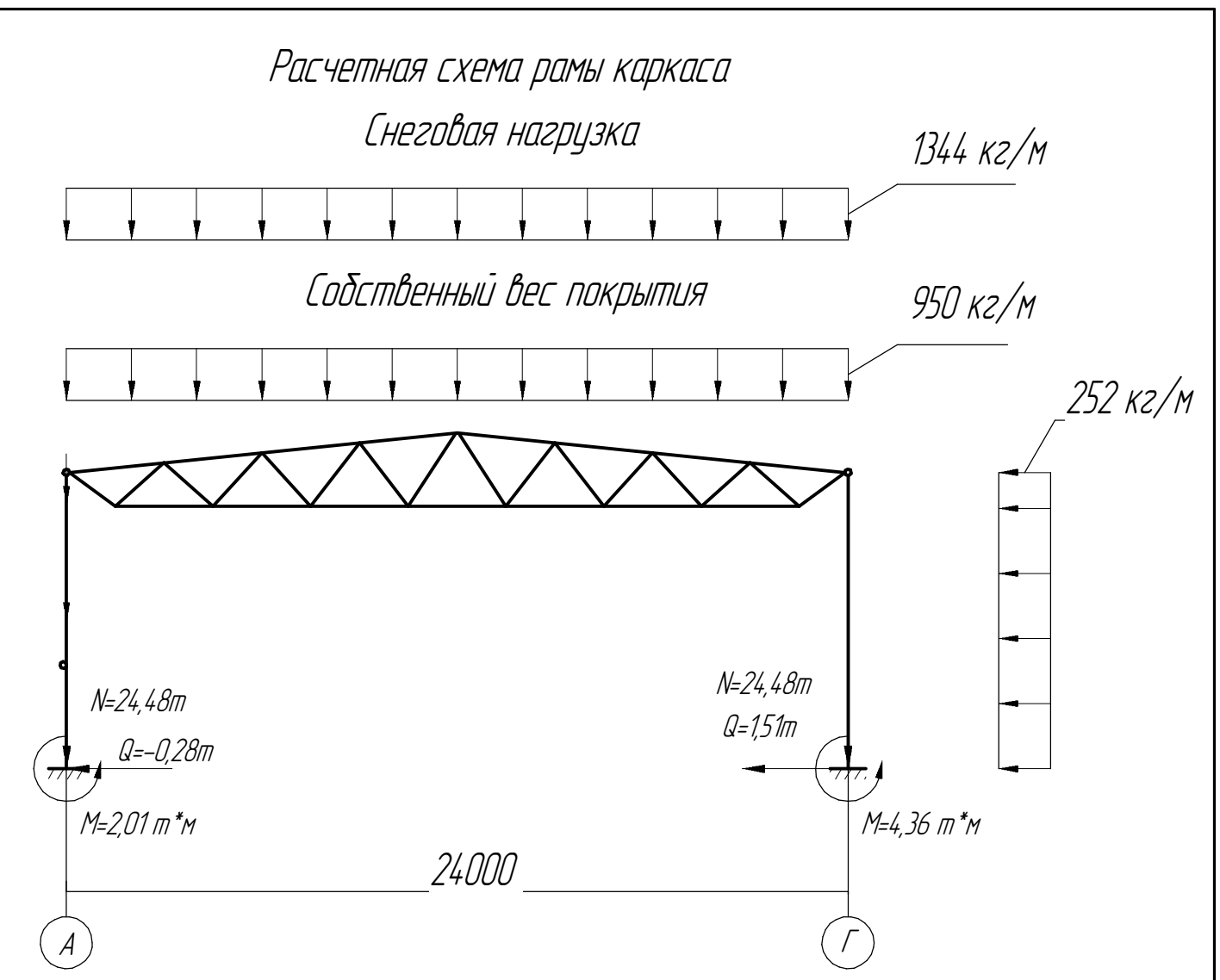
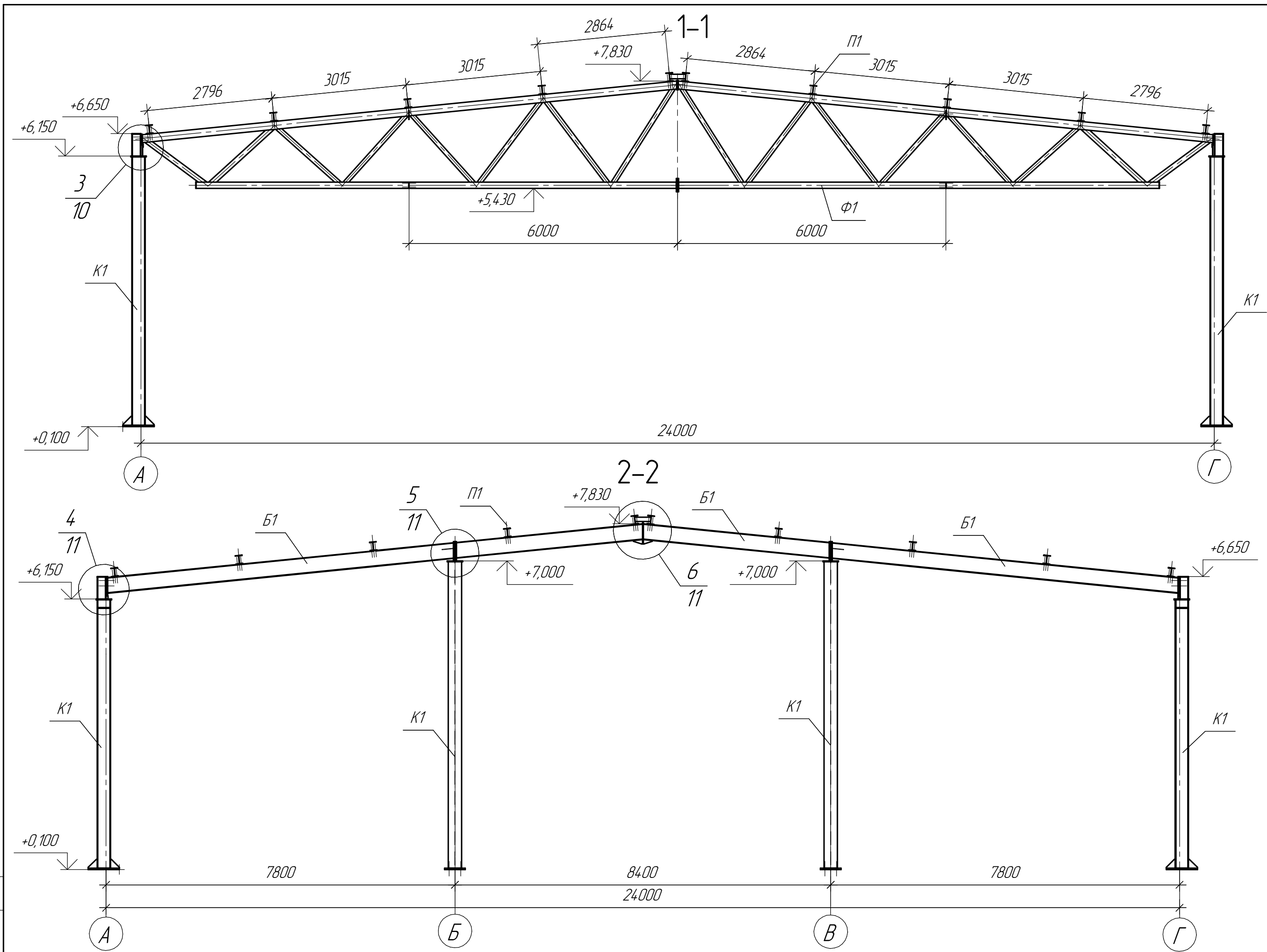
						19.06.23-2-КМ			
						"Ангар арочный №1" и "Ангар Арочный №2" филиала ООО "РУСИНВЕСТ" – "ТНПЗ"			
Изм.	Коллч.	Лист	№97нк	Подп.	Дата	Склад №2.	Стадия	Лист	Листов
Разраб.					06.23		Р	4	13
Провед.					06.23				
Н.контр.									
ГИП					06.23				
						Схема расположения элементов по верхнему нижнему поясу ферм каркаса на опм. +6,550 и +7,730			ООО "Партнер Гарант"

Схема расположения элементов прогонов и тяжей.



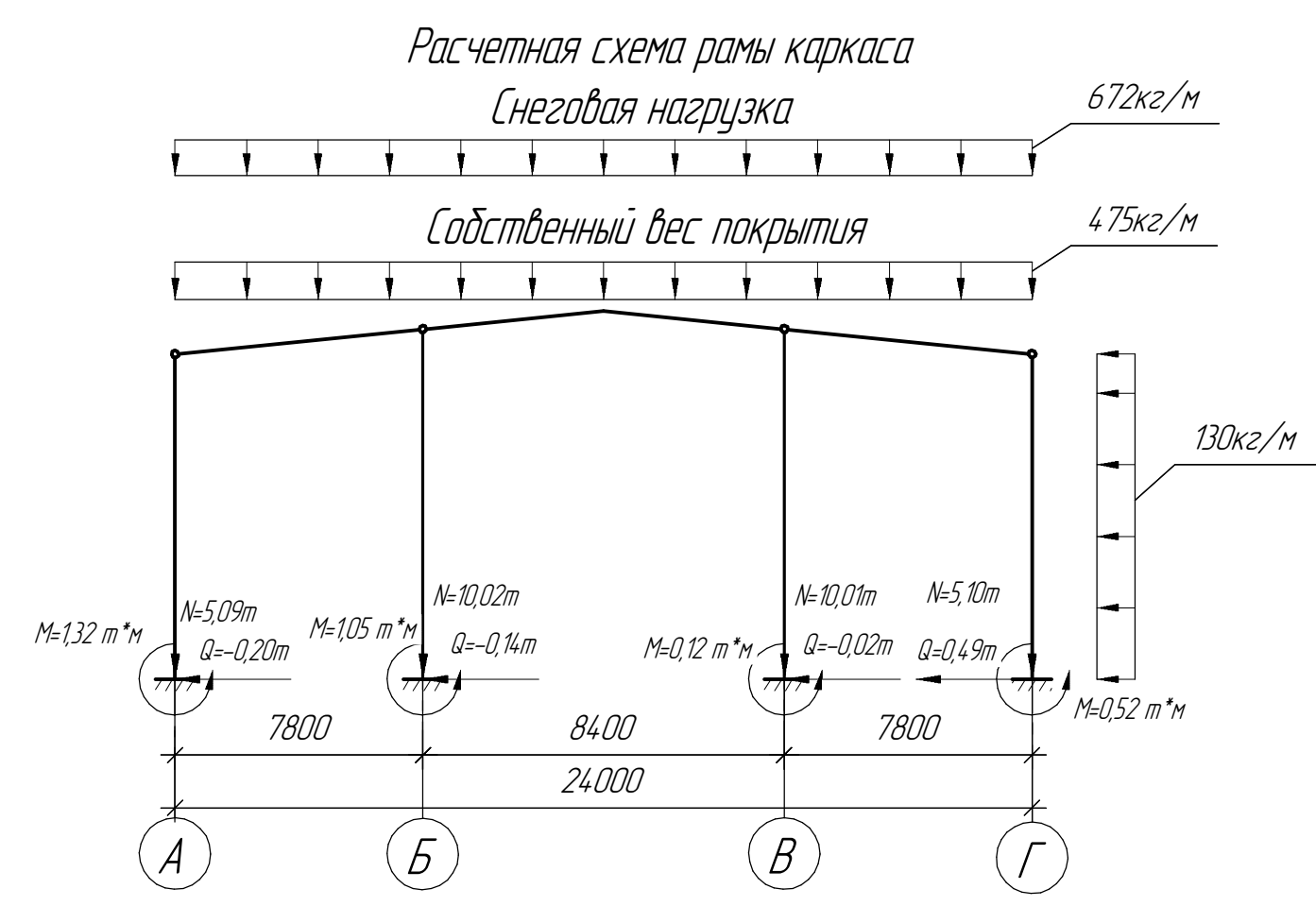
						19.06.23-2-КМ			
						"Ангар арочный №1" и "Ангар Арочный №2" филиала ООО "РУСИНВЕСТ" - "ТНПЗ"			
Изм.	Кол.ч.	Лист	№ док.	Подп.	Дата	Склад №2.	Стадия	Лист	Листов
Разраб.					06.23		Р	5	13
Провер.					06.23				
Н.контр.					06.23				
ГИП									
						Схема расположения элементов прогонов и тяжей.	ООО "Партнер Гарант"		

Согласовано			
Инд. № подл.	Подп. и дата	Взам. инд. №	



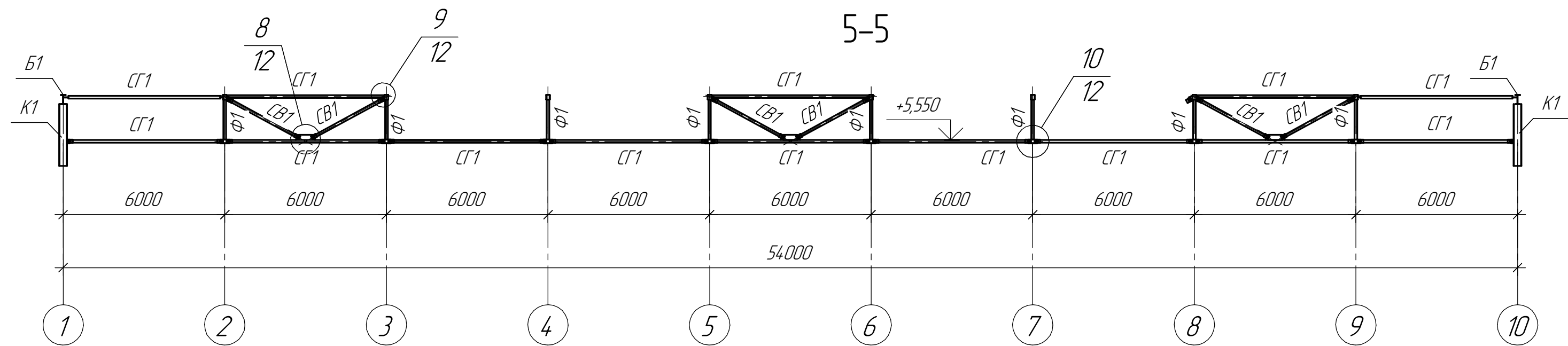
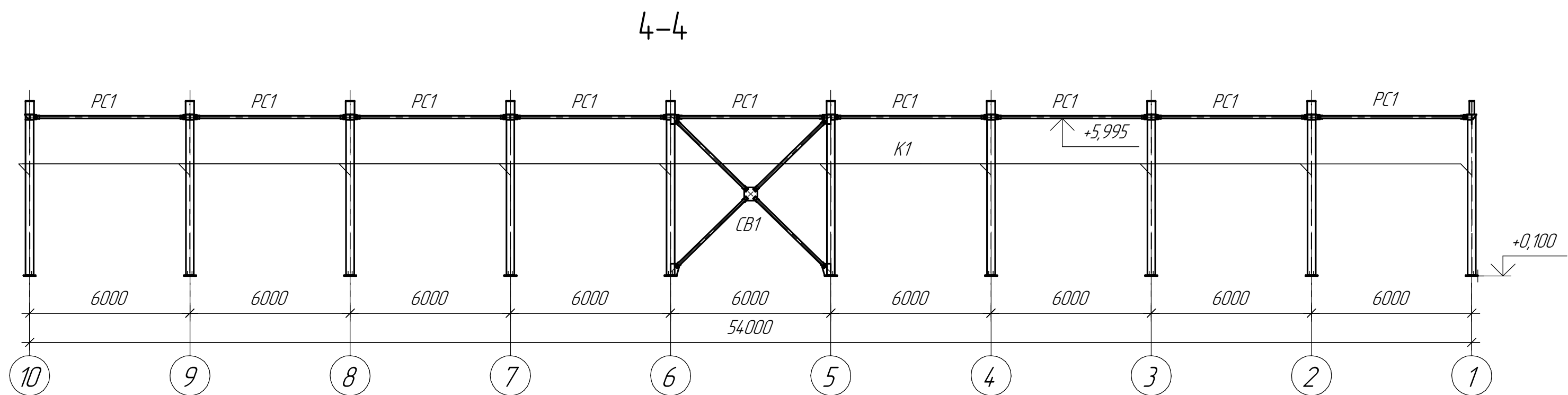
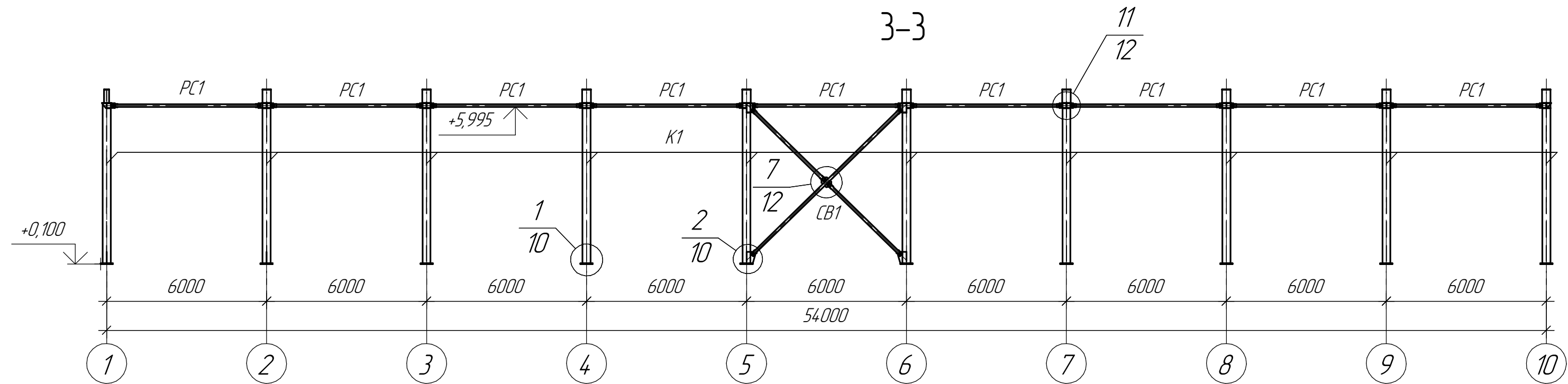
Ведомость элементов каркаса

Марка элемента	Сечение			Усилия для прикрепления			Наименование или марка стали	Примечание
	эскиз	поз.	состав	A, т	N, т	M, т*м		
				Колонны				
K1			I 30K1	1,5	24,5	4,4	C345-1	
				Балки				
B1			I 3552				C345-1	
				Фермы				
Ф1	1460.3-23.98, вып.1			ФС-24-2,4				
				Распорки				
PC1			□ 100x4	по гибкости			C255	
				Связи				
CB1			□ 100x4	по гибкости			C255	
CT1			□ 100x4	по гибкости			C255	
				Прогоны				
П1			I 2552	2,85	-	-	C345	
				Фахверк				
P1			□ 100x3				C255	
P2			□ 120x3				C255	
P3			□ 160x3				C255	
P4			L 63x5				C255	
CT1			□ 100x3				C255	
CT2			□ 120x3				C255	
CT3			□ 160x3				C255	
T1			Круг ф18				C255	



						19.06.23-2-КМ			
						"Ангар арочный №01" и "Ангар Арочный №2" филиала ООО "РУСИНВЕСТ" - "ТНПЗ"			
Изм.	Кол.ч.	Лист	№ док.	Подп.	Дата	Склад №2.	Стадия	Лист	Листов
Разраб.	1				06.23		Р	6	13
Провер.					06.23				
Н.контр.									
ГИП					06.23				
						Расчетная схема рамы каркаса. Ведомость элементов каркаса. Разрез 1-1, 2-2.	ООО "Партнер Гарант"		

Согласовано					
Изд. №	подл.	Подп. и дата	Взам. инд. №		



						19.06.23-2-КМ			
						"Ангар арочный №1" и "Ангар Арочный №2" филиала ООО "РУСИНВЕСТ" - "ТНПЗ"			
Изм.	Кол.	Лист	№ док.	Подп.	Дата	Склад №2.	Стадия	Лист	Листов
Разраб.					06.23		Р	7	13
Провер.					06.23				
Н.контр.					06.23				
ГИП						Разрез 3-3,...5-5.	ООО "Партнер Гарант"		

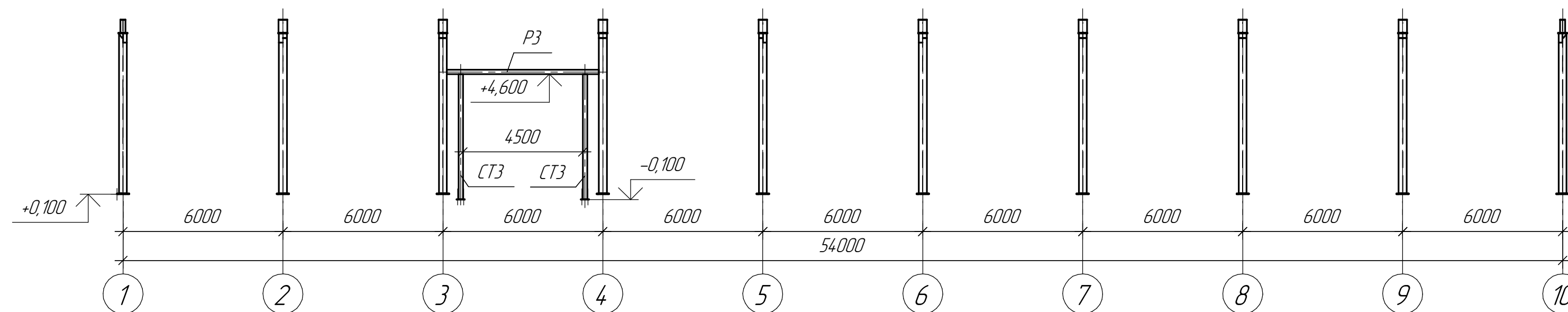
Согласовано

Изд. № подл.

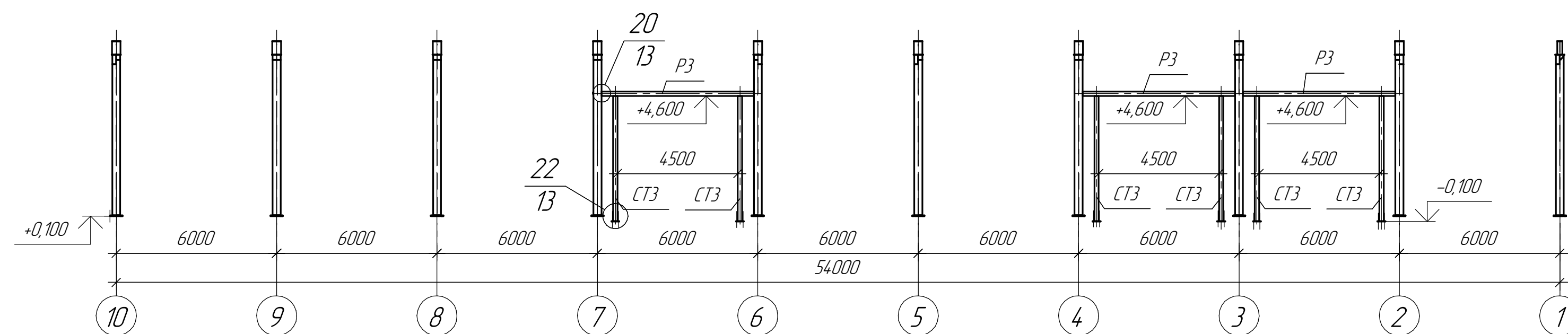
Подп. и дата

Взам. инд. №

*Схема расположения стеновых ригелей и стоек по оси А*



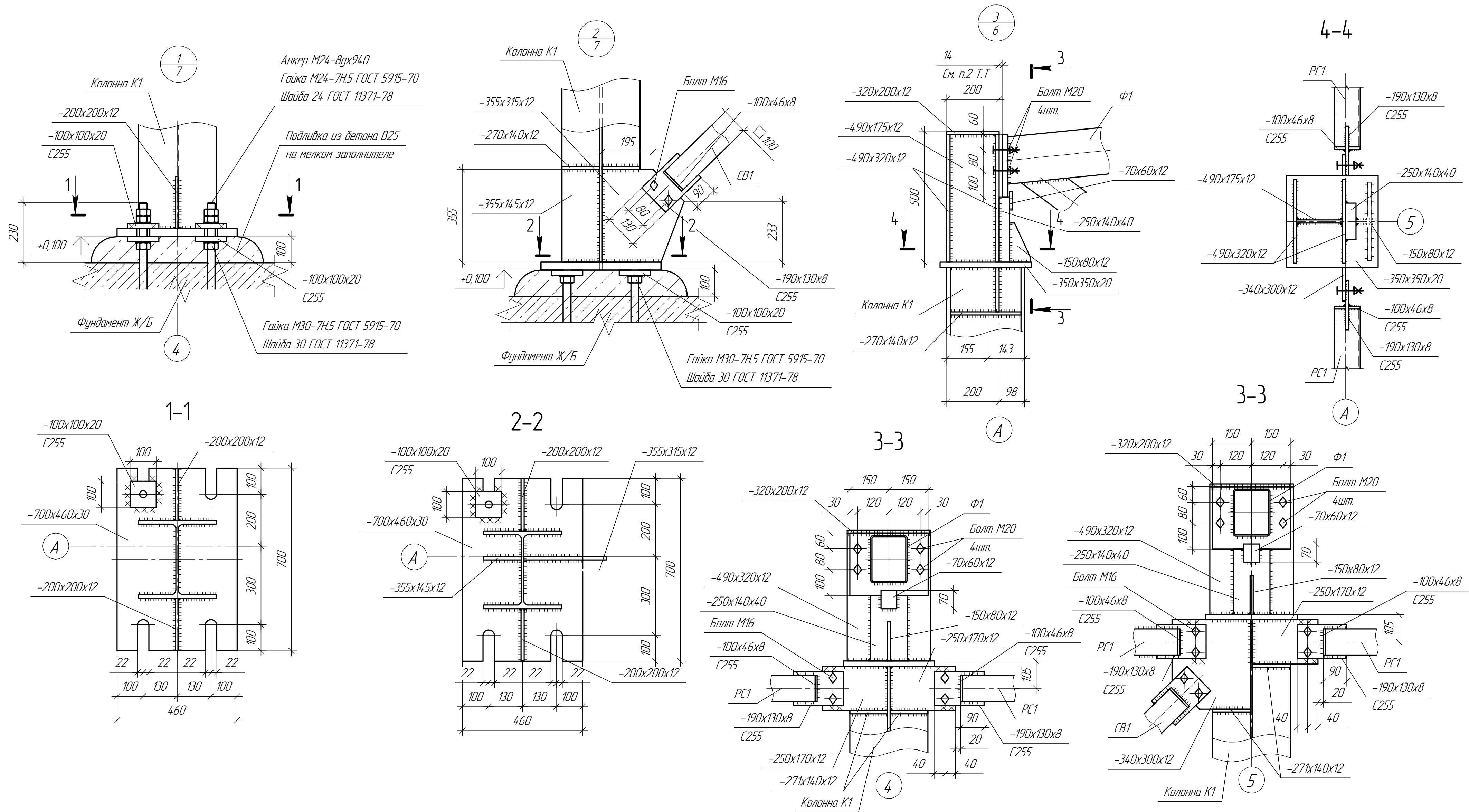
*Схема расположения стеновых ригелей и стоек по оси Г*



						19.06.23-2-КМ			
						"Ангар арочный №1" и "Ангар Арочный №2" филиала ООО "РУСИНВЕСТ" - "ТНПЗ"			
Изм.	Колыч.	Лист	№ док.	Подп.	Дата	Склад №2.	Стадия	Лист	Листов
Разраб.					06.23		Р	8	13
Провер.					06.23				
Н.контр.									
ГИП					06.23				
						Схема расположения стеновых ригелей и стоек по оси А. Схема расположения стеновых ригелей и стоек по оси Г.			
						ООО "Партнер Гарант"			







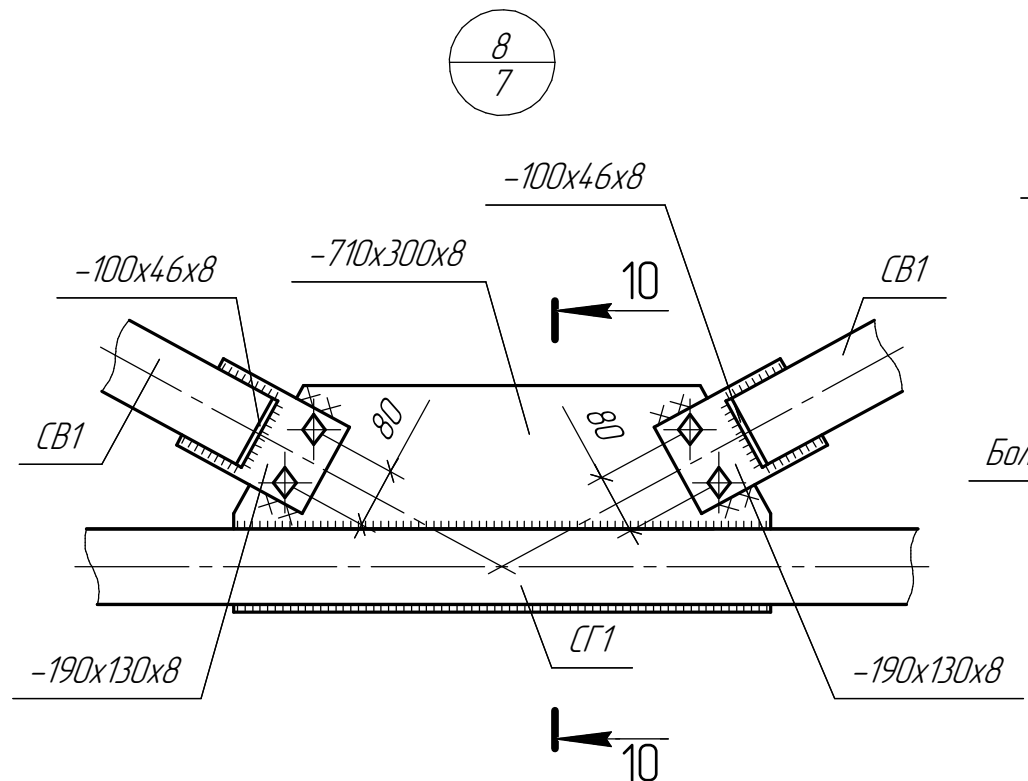
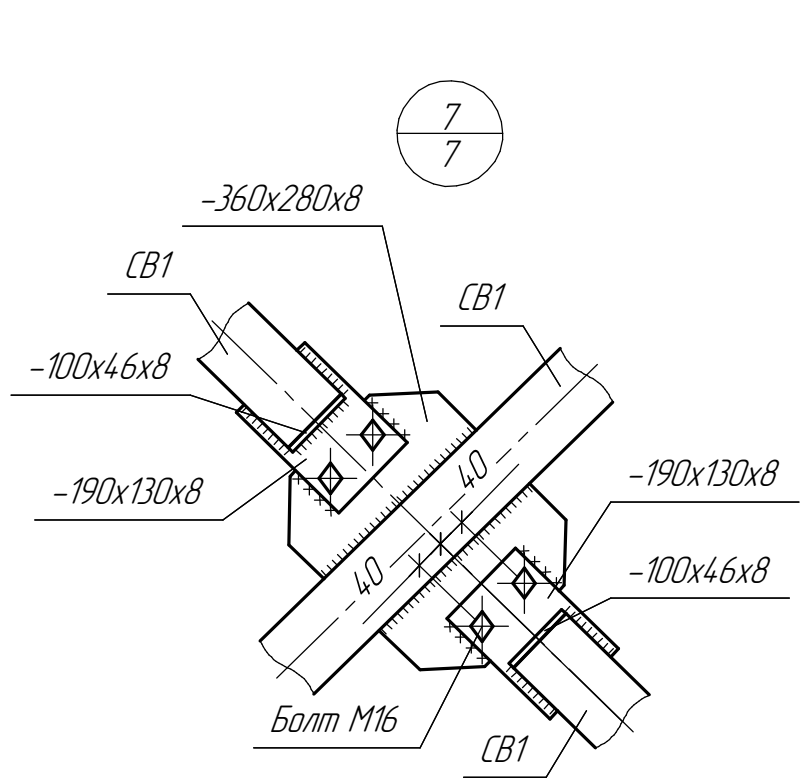
- 1 Ведомость элементов каркаса см. лист 6  
2 При монтаже заполнить прокладкой лист С245  
3 Пластины с неуказанной маркой стали принять маркой С345-1

						19.06.23-2-КМ			
						"Ангар арочный №1" и "Ангар Арочный №2" филиала ООО "РУСИНВЕСТ" - "ТНПЗ"			
Изм.	Кол.	Лист	№ док.	Подп.	Дата	Склад №2.	Стадия	Лист	Листов
Разраб.					06.23		Р	10	13
Провер.					06.23				
Н.контр.					06.23				
ГИП						Узлы 1...3.	ООО "Партнер Гарант"		

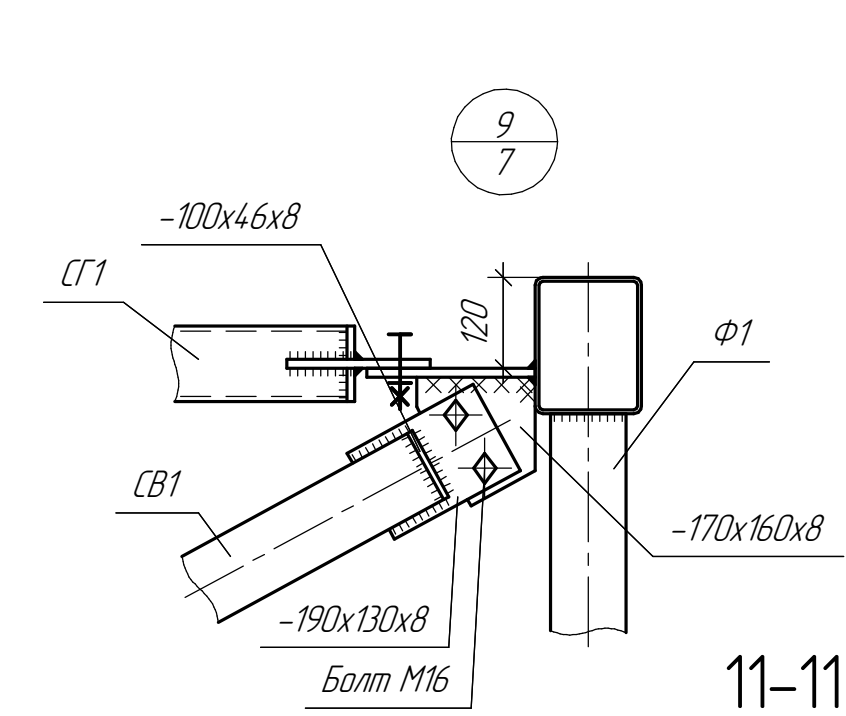


Согласовано

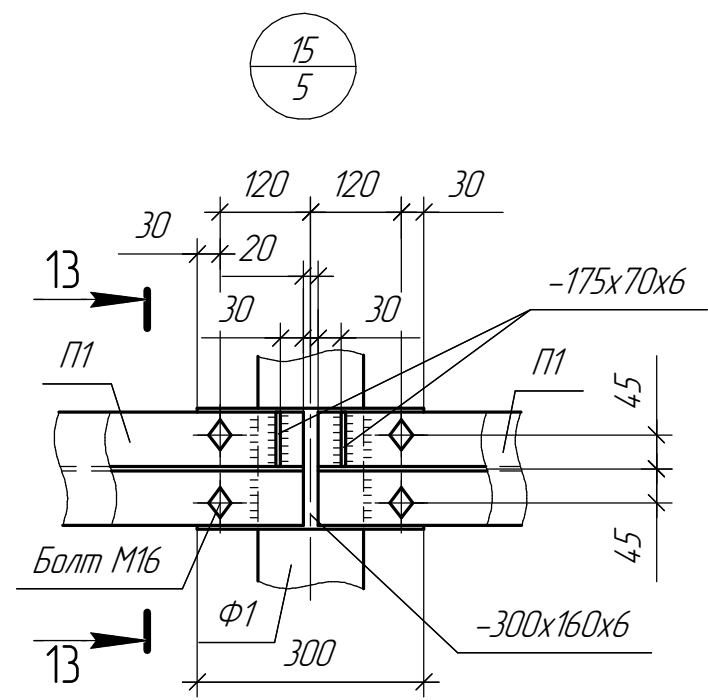
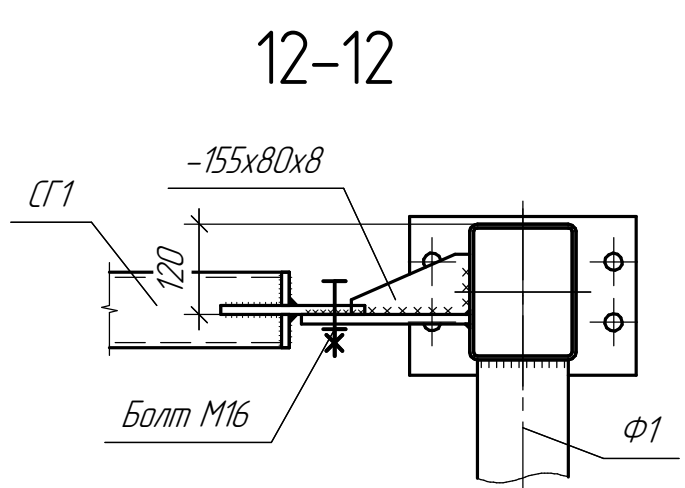
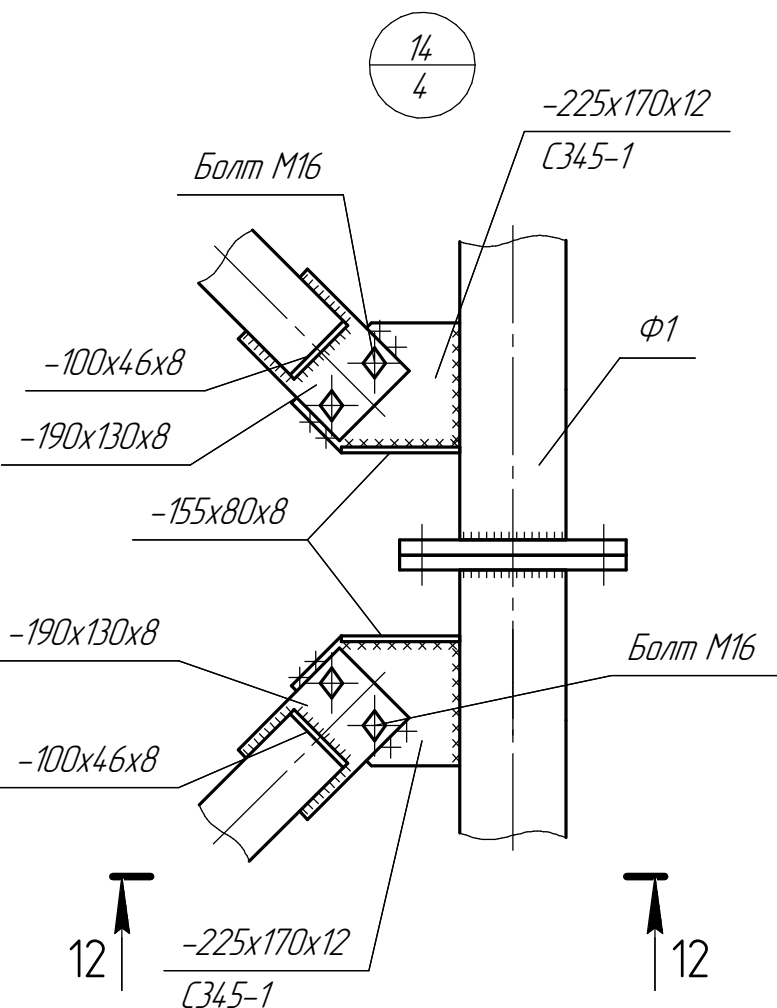
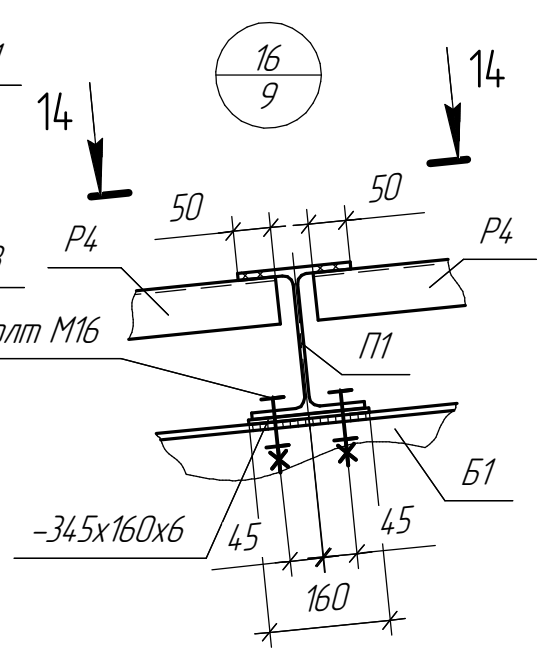
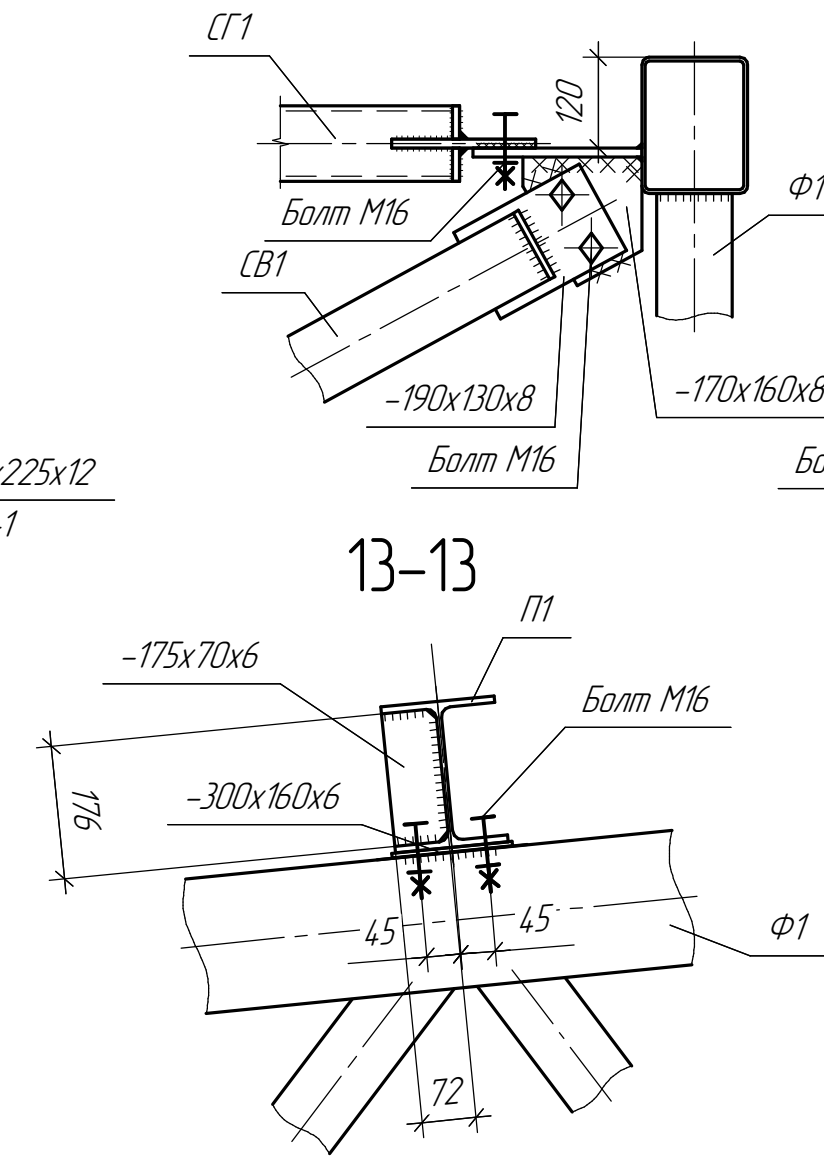
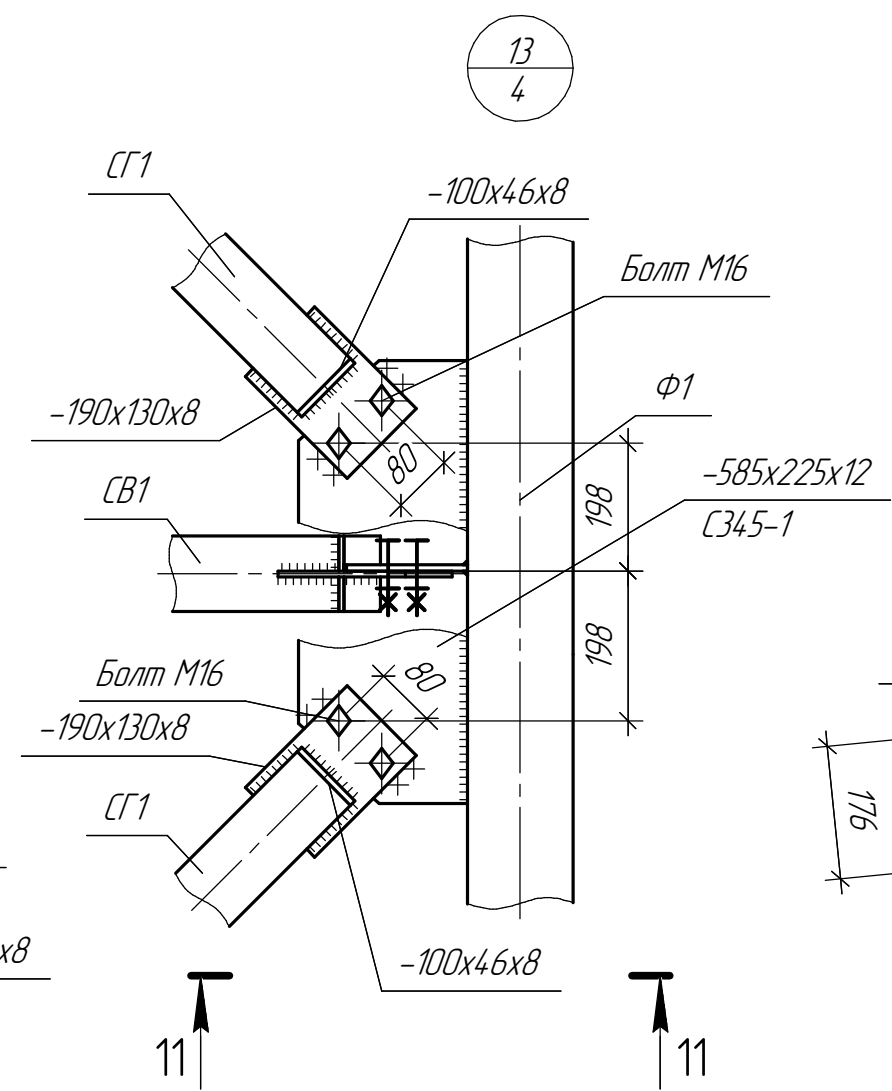
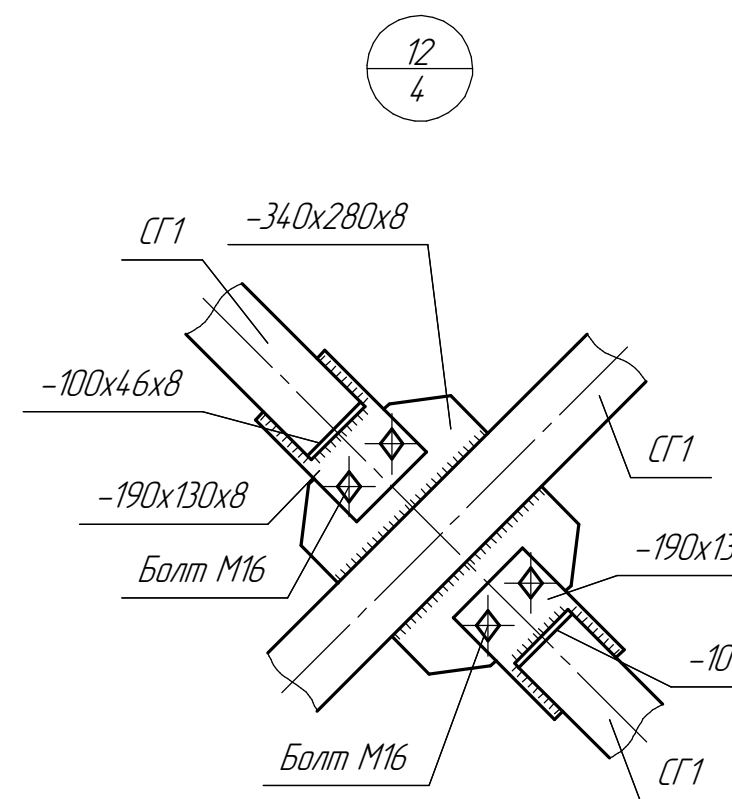
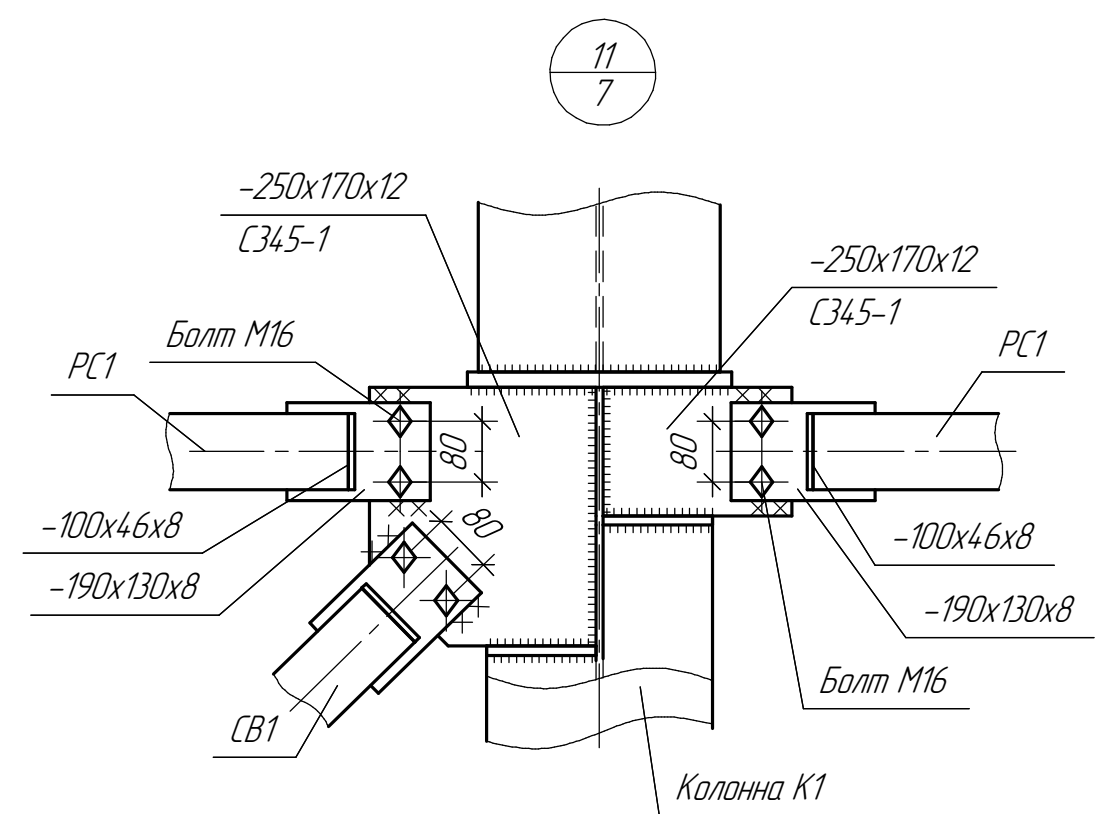
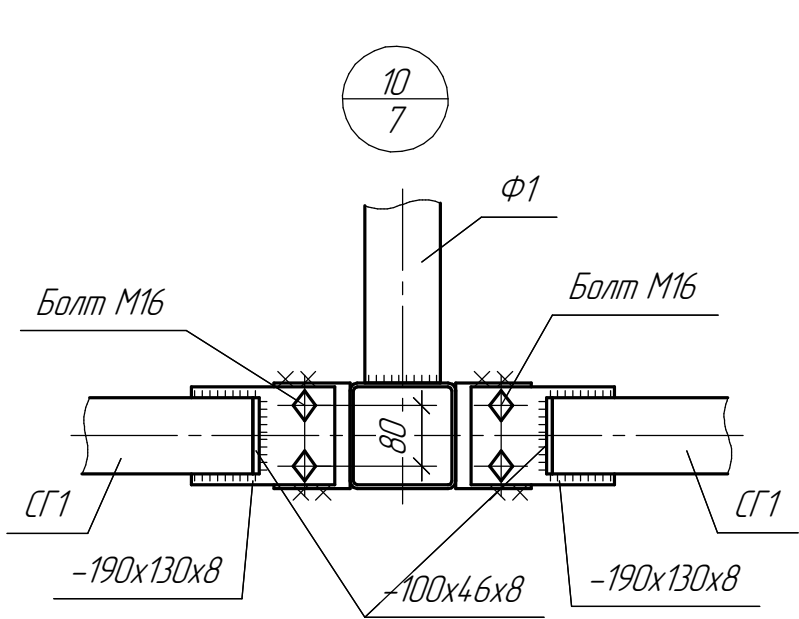
Изд. № подл. Подп. и дата Взам. инв. №



10-10

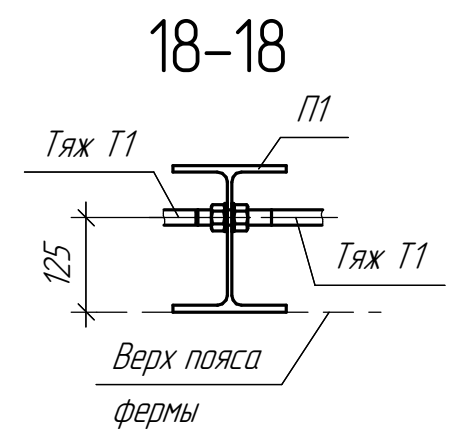
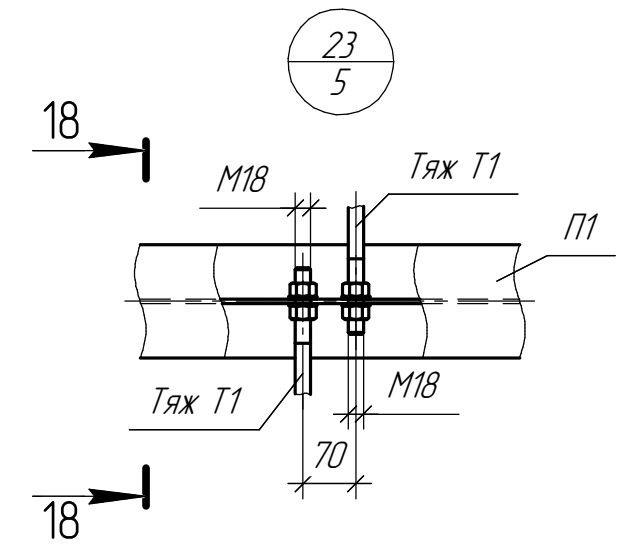
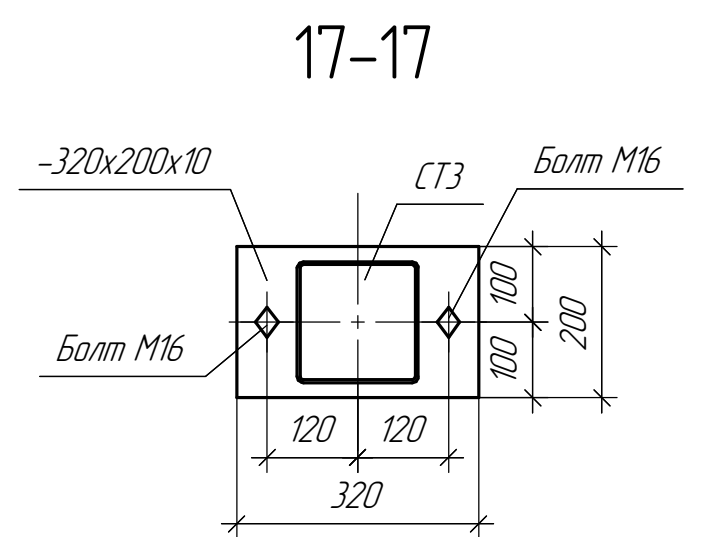
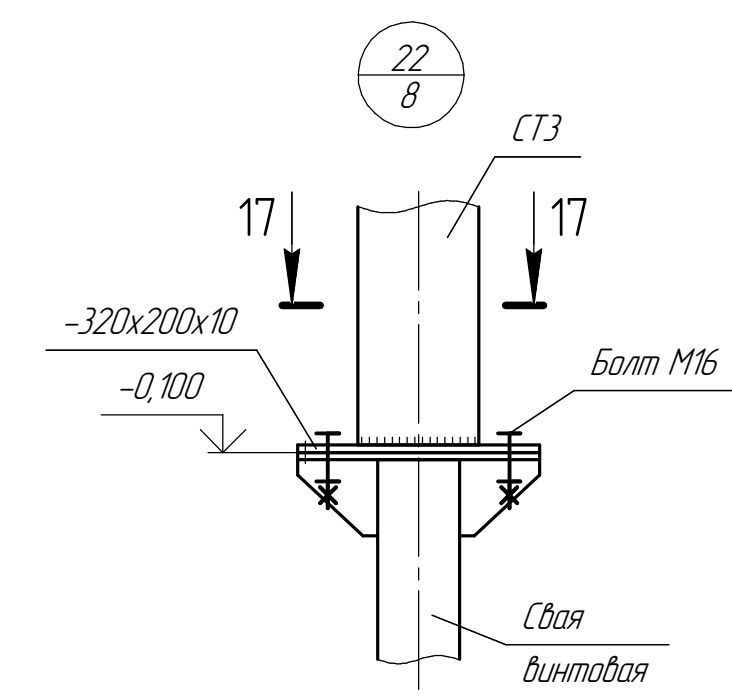
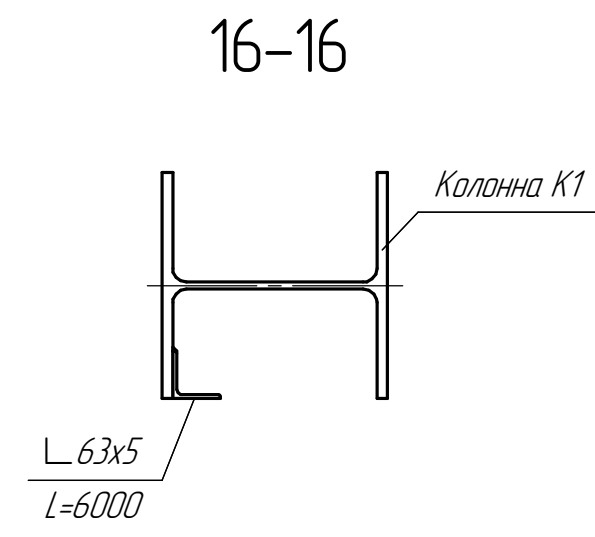
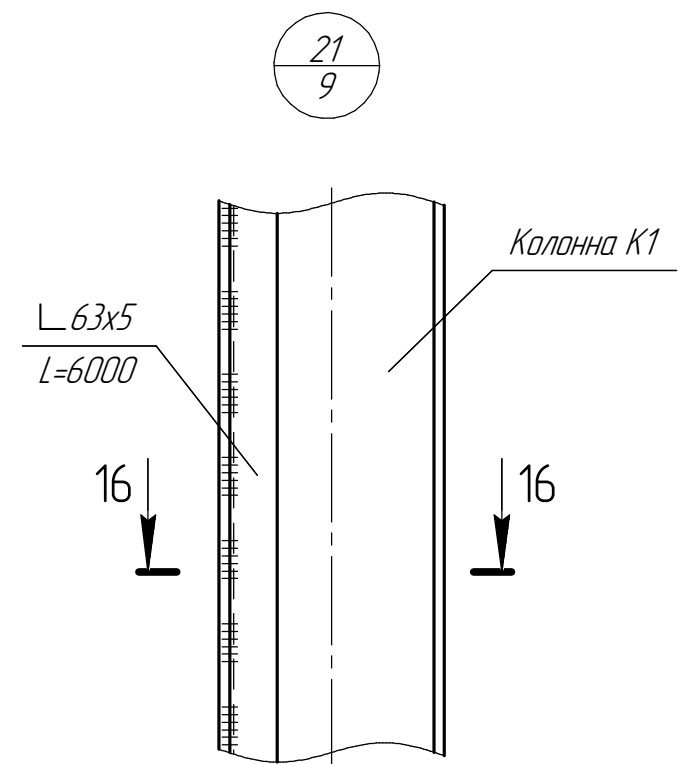
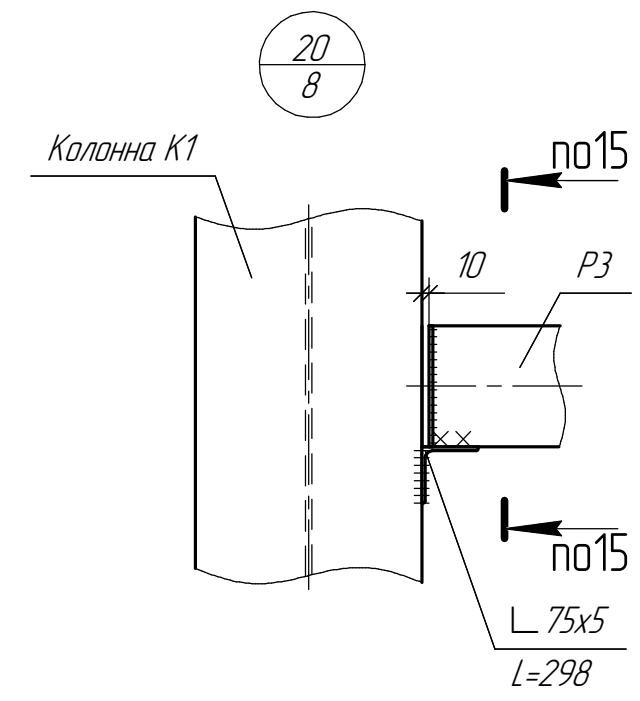
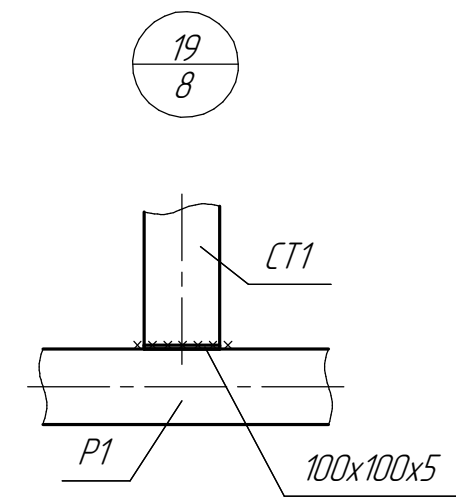
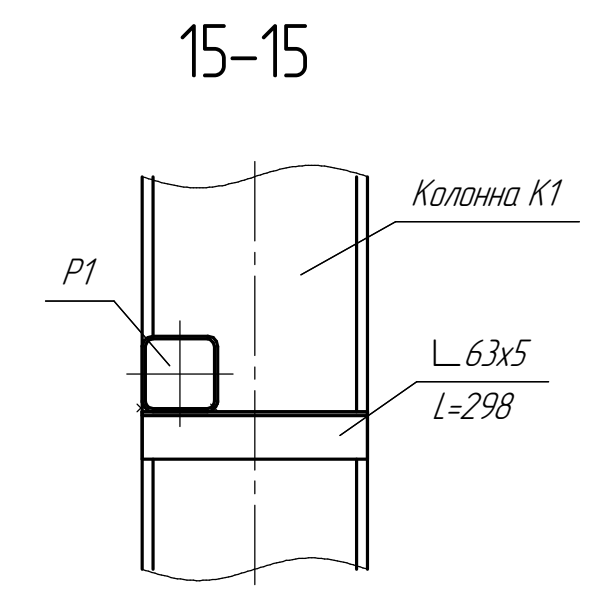
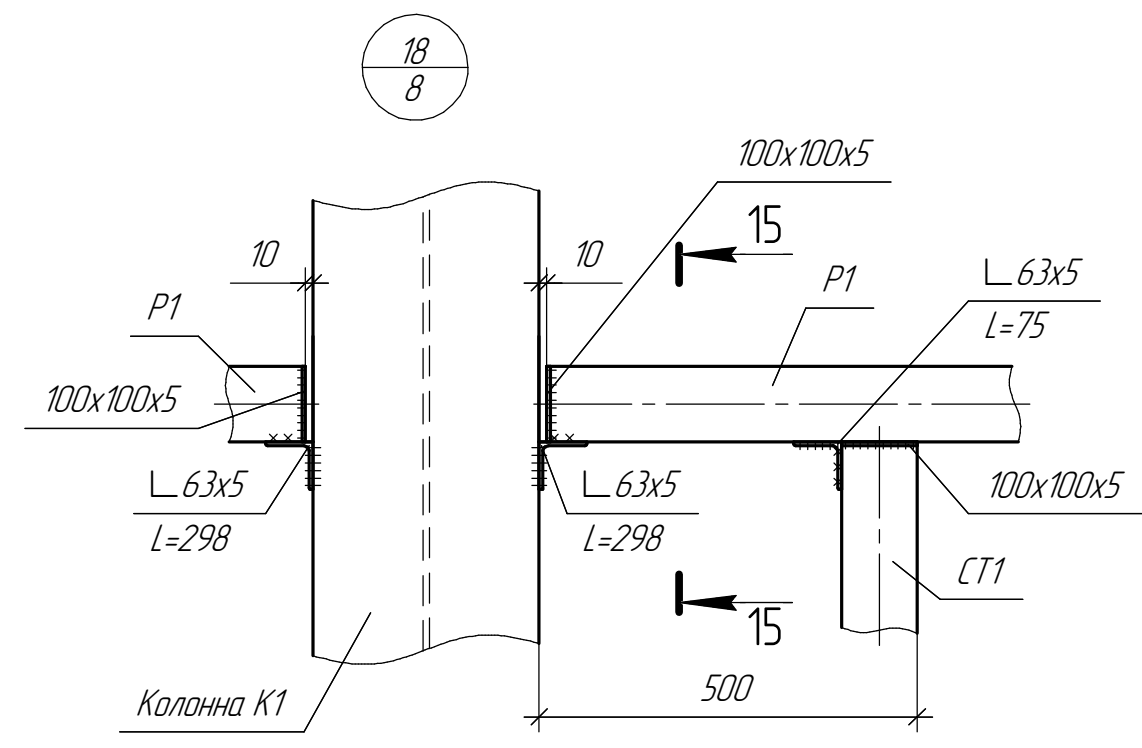
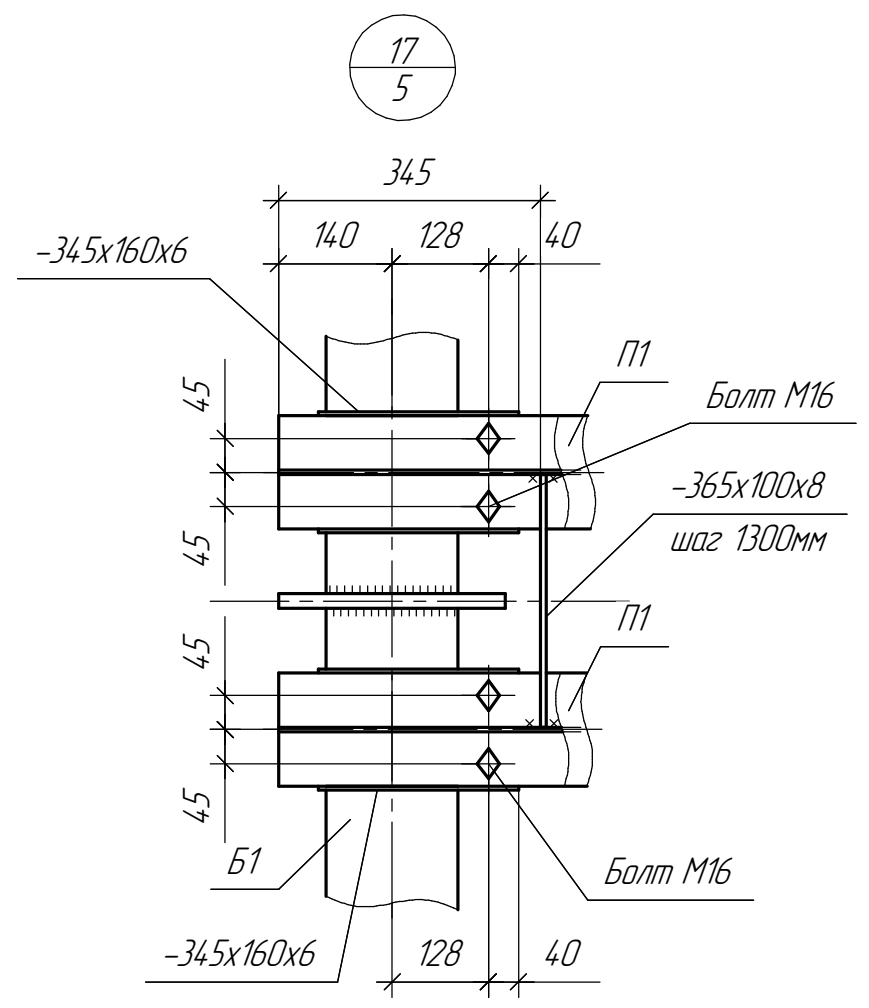


11-11



1 Ведомость элементов каркаса см. лист 6  
2 Пластины с неуказанной маркой стали принять маркой С255

						19.06.23-2-КМ			
						"Ангар арочный №1" и "Ангар Арочный №2" филиала ООО "РУСИНВЕСТ" - "ТНПЗ"			
Изм.	Коллч.	Лист	№ док.	Подп.	Дата	Склад №2.	Стадия	Лист	Листов
Разраб.					06.23		P	12	13
Провер.					06.23				
Н.контр.					06.23	Узлы 7...16.			
ГИП						ООО "Партнер Гарант"			



1 Ведомость элементов каркаса см. лист 6  
2 Пластины с неуказанной маркой стали принять маркой С255

						19.06.23-2-КМ			
						"Ангар арочный №1" и "Ангар Арочный №2" филиала ООО "РУСИНВЕСТ" - "ТНПЗ"			
Изм.	Коллч.	Лист	№ док.	Подп.	Дата	Склад №2.	Стадия	Лист	Листов
Разраб.					06.23		P	13	13
Провер.					06.23				
Н.контр.					06.23				
ГИП						Узлы 17...22.	ООО "Партнер Гарант"		

Согласовано			
Инд. № подл.	Подп. и дата	Взам. инд. №	